



# Servicios de Inteligencia Visual

A nivel mundial, las organizaciones están aprovechando cada vez más el poder de la inteligencia visual extraída de imágenes satelitales, de drones o de la misma calle, para tomar decisiones de negocio críticas y urgentes, especialmente cuando sucede lo inimaginable.

Los Servicios de Inteligencia Visual de Marsh (SIV) se basan en nuestro profundo conocimiento de las necesidades de su negocio y los factores de riesgo en constante evolución. A través de relaciones estratégicas con los principales proveedores de tecnología a nivel mundial, aprovechamos los últimos sensores, plataformas, entornos avanzados de visualización analítica y motores de informes para respaldar a los clientes minoristas, de bienes raíces, energía y electricidad, entretenimiento, construcción, servicios financieros y muchos otros sectores con Inteligencia oportuna, específica y claramente comunicada.

## Nuestros Servicios

Una imagen dice más que mil palabras. Sin embargo, cuando se combina con análisis sofisticados, mediciones, evaluaciones y modelado 3D, puede conducir a mejores resultados estratégicos. Los clientes de Marsh actualmente utilizan nuestras ofertas de SIV para responder más rápidamente a los eventos, para apoyar siniestros complejos y negociaciones de pérdidas, para resolver problemas desafiantes de pérdidas y pérdidas posteriores, e integrar capacidades personalizadas en sus prácticas de gestión de riesgos y procedimientos operativos.

PROBLEMA  
 SOLUCIÓN SIV  
 CLIENTES

Ocurrió un accidente/catástrofe. Queremos saber el daño que ha causado y cómo debemos responder.

### Reporte de daños a primera vista

Informe inmediato de evaluación de daños con imágenes aéreas y/o con drones

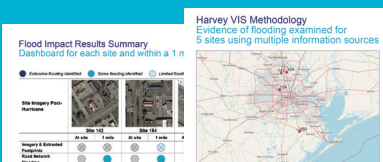


Para empresas que operan en Norteamérica y el Caribe.

Necesitamos prueba de pérdida para respaldar una reclamación y la evidencia de imágenes puede ayudar.

### Prueba de Pérdida Reporte de Siniestros

Obtención de imágenes y análisis para evidenciar un siniestro relevante para la interrupción de negocio y detonantes paramétricos.

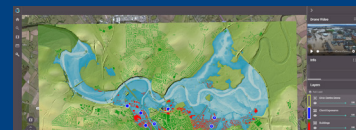


Para empresas afectadas globalmente por un siniestro de daños o interrupción de negocio.

Nos gustaría usar la inteligencia visual para resolver un problema específico o desarrollar la aptitud en nuestro negocio.

### Consultoría de Inteligencia Visual

Puede incluir análisis personalizados, asesoramiento de expertos sobre opciones, y apoyo para construir una solución de IV personalizada.



Para empresas, aseguradoras o gobiernos a nivel mundial.



## Primeras Respuestas Tras un Huracán

Un fabricante global tuvo múltiples instalaciones afectadas debido a un gran huracán. Nuestro cliente evacuó a su personal y no pudo evaluar el daño a sus instalaciones debido a problemas de acceso. Coordinamos las misiones de aviones no tripulados y la recopilación de videos a través de un socio local y, como resultado, desarrollamos un informe integral de evaluación de daños. El informe fue extremadamente útil para el cliente, su operador principal y su ajustador de pérdidas, dados los desafíos de acceso. En última instancia, con la participación de expertos en preparación de reclamos en nuestra Práctica de Servicios de Asesoría Financiera (PSAF) y nuestros defensores de siniestros, se llegó a un acuerdo multimillonario.



## Apoyo del Programa Nacional de Respuesta a Inundaciones

Un programa de inundaciones respaldado por el gobierno requiere inteligencia rápida después de una inundación importante, delineando la huella de la inundación, la profundidad y la evaluación inicial de la gravedad de los daños. Para este cliente, diseñamos, construimos y operamos continuamente un servicio adaptado de Respuesta de Inteligencia Visual CAT, que está en modo de espera 24/7. Utiliza imágenes satelitales, aéreas, drones y de vista de la calle combinadas con pronósticos y monitoreo de inundaciones. También establecimos procedimientos operativos estándar con los servicios nacionales de emergencia para autorizar el acceso temprano para nuestros operadores de drones. Nuestro apoyo ha permitido que el cliente responda efiz y eficientemente, dando a los aseguradores un espacio con el personal de respuesta, y ha sido utilizado para informar sobre una actividad de resiliencia más amplia.



## Prueba de Pérdida Para una Inundación

Una compañía de restaurantes solicitó evidencia visual para respaldar su siniestro de interrupción de negocio debido a una gran inundación en Estados Unidos. Los términos de la póliza de seguro de nuestro cliente indicaron que la evidencia de inundación dentro de un radio definido de cada restaurante provocaría el pago. Analizamos imágenes de más de 25 fuentes, incluidos satélites, drones, aéreos, redes sociales, CCTV y modelos predictivos, generando pruebas para respaldar la afirmación..

## Nuestra Tecnología e Imágenes

Tenemos acceso a la tecnología más amplia del mercado, basada en más de 300 satélites comerciales y gubernamentales, productos estandarizados de alta calidad de redes aéreas y operadores de drones altamente calificados en todo el mundo que implementan sistemas ópticos y térmicos. También nos especializamos en el suministro de conjuntos de datos no estándar, desde redes sociales e imágenes de CCTV, hasta DTM lidar, modelos de impacto predictivo y el radar interferométrico.

Nuestros expertos en VIS exploran constantemente el horizonte de innovación para ofrecer el conjunto de soluciones VIS más actualizado, completo y diverso. Dada la complejidad tecnológica disponible en el mercado de las imágenes, las diferencias matizadas son fáciles de ignorar. Podemos ayudarlo a eliminar el lenguaje técnico y guiarlo hacia las mejores opciones para su negocio.

## El Valor de Nuestra Inteligencia Visual

- **Servicios centrados en la gestión de riesgos y seguros:** Somos un equipo global líder de seguros y especialistas en gestión de riesgos que brindan servicios de inteligencia visual y soluciones de consultoría.
- **Detectives VIS:** tenemos acceso a una supertienda de más de 300 satélites, y en sociedad con redes aéreas internacionales de ala fija, redes de drones en múltiples regiones y sensores de datos in situ y sensores de calle de vanguardia.
- **Amplia experiencia:** durante los últimos ocho años, hemos brindado nuestras ofertas de VIS a asegurados y aseguradores a través de nuestro equipo de inteligencia visual, planificación de misiones, analítica y expertos en riesgos. No importa cuán complejo sea el desafío, estamos listos para ayudar.

Para más información sobre nuestras ofertas de Servicios de Inteligencia Visual, comuníquese con su representante de Marsh o con:

BEV ADAMS  
Head of Visual Intelligence and CAT Planning  
+44 (0) 20 7357 2992  
beverley.adams@marsh.com

ADAM KEMMIS-BETTY  
Consulting Director  
+44 (0) 7583 670176  
adam.kemmis-betty@marsh.com

Marsh is one of the Marsh & McLennan Companies, together with Guy Carpenter, Mercer, and Oliver Wyman.

This document and any recommendations, analysis, or advice provided by Marsh (collectively, the "Marsh Analysis") are not intended to be taken as advice regarding any individual situation and should not be relied upon as such. The information contained herein is based on sources we believe reliable, but we make no representation or warranty as to its accuracy. Marsh shall have no obligation to update the Marsh Analysis and shall have no liability to you or any other party arising out of this publication or any matter contained herein. Any statements concerning actuarial, tax, accounting, or legal matters are based solely on our experience as insurance brokers and risk consultants and are not to be relied upon as actuarial, tax, accounting, or legal advice, for which you should consult your own professional advisors. Any modeling, analytics, or projections are subject to inherent uncertainty, and the Marsh Analysis could be materially affected if any underlying assumptions, conditions, information, or factors are inaccurate or incomplete or should change. Marsh makes no representation or warranty concerning the application of policy wording or the financial condition or solvency of insurers or reinsurers. Marsh makes no assurances regarding the availability, cost, or terms of insurance coverage. Although Marsh may provide advice and recommendations, all decisions regarding the amount, type or terms of coverage are the ultimate responsibility of the insurance purchaser, who must decide on the specific coverage that is appropriate to its particular circumstances and financial position.